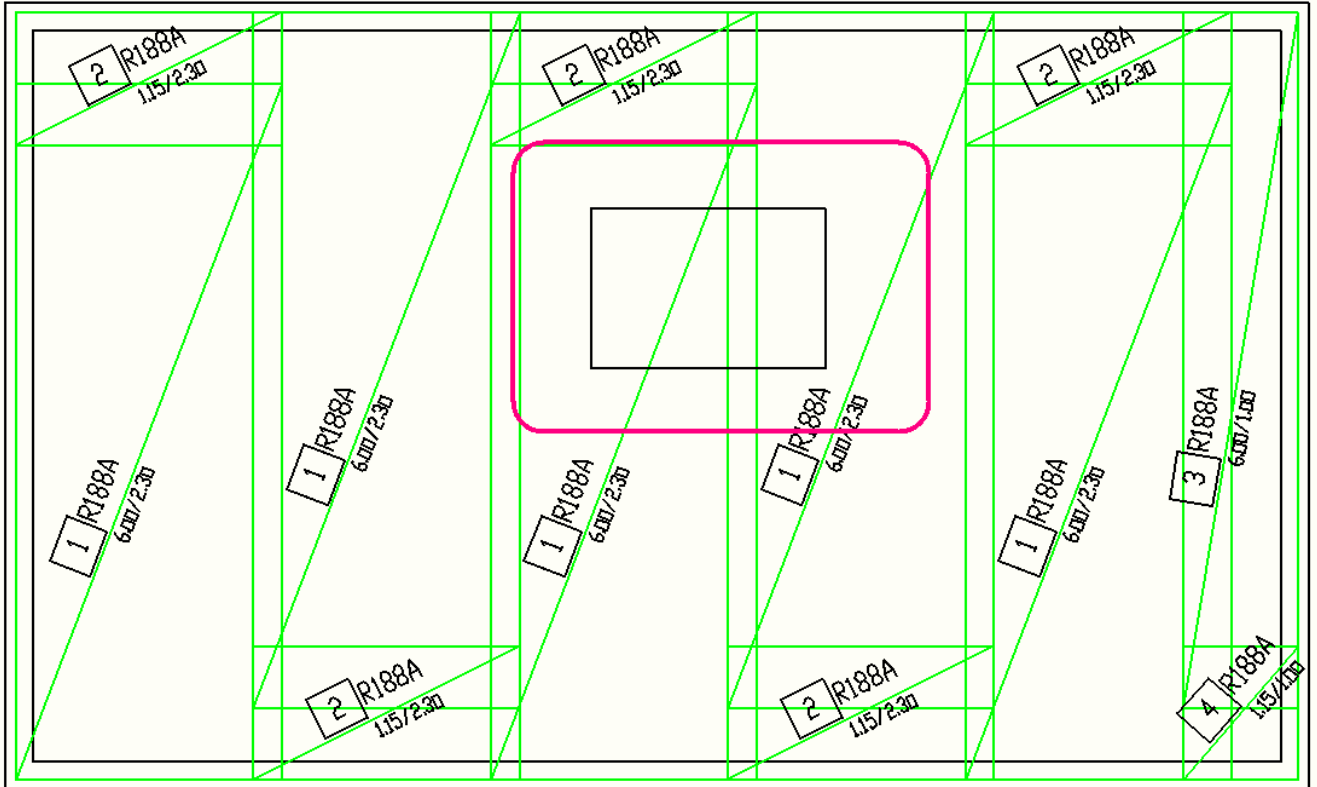
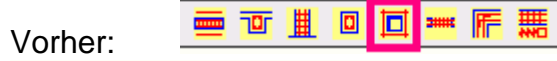


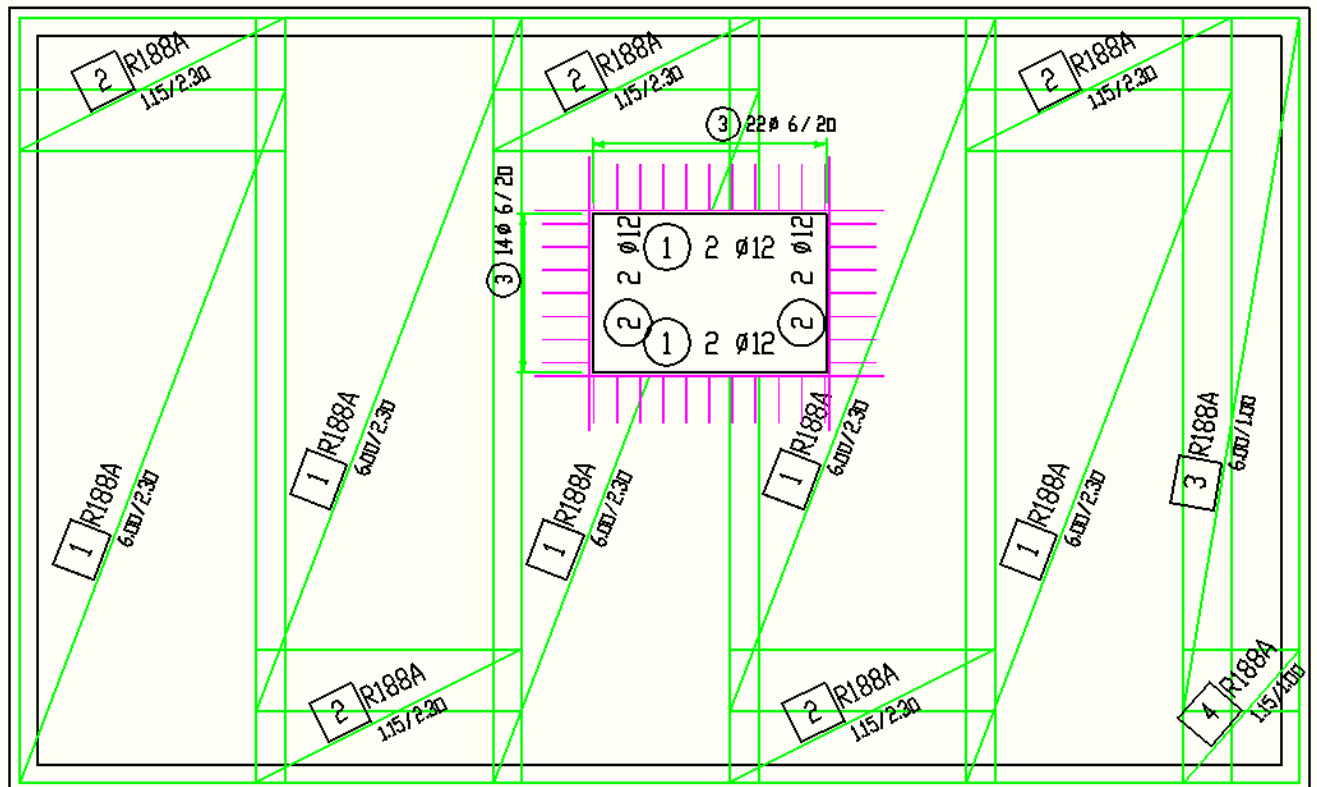
Neues in BauTab 2009.2

Ab sofort stehen für den Stahlbetonbau folgende neue Befehle zur Verfügung:

Mit dem Befehle AUSSPARE werden rechteckige Deckenaussparungen auf Knopfdruck automatisch bewehrt. Mit Stahlauszug! Die Matten werden ausgeschnitten.

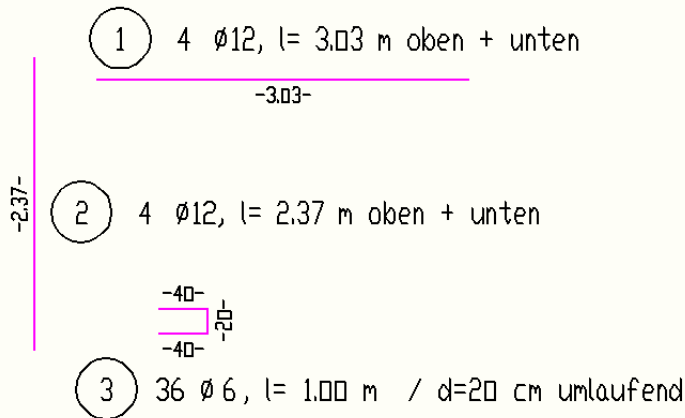


Nachher:

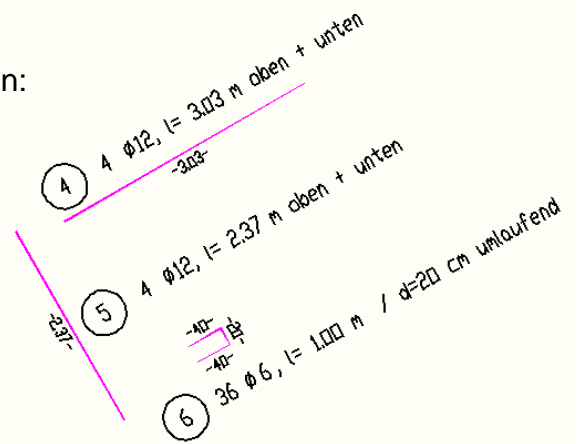
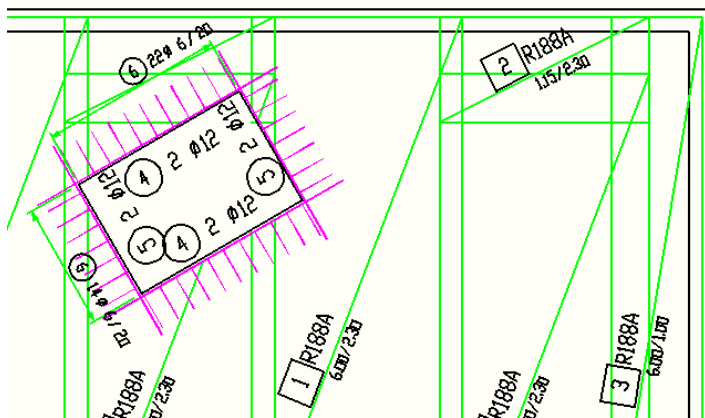


Neues in BauTab 2009.2

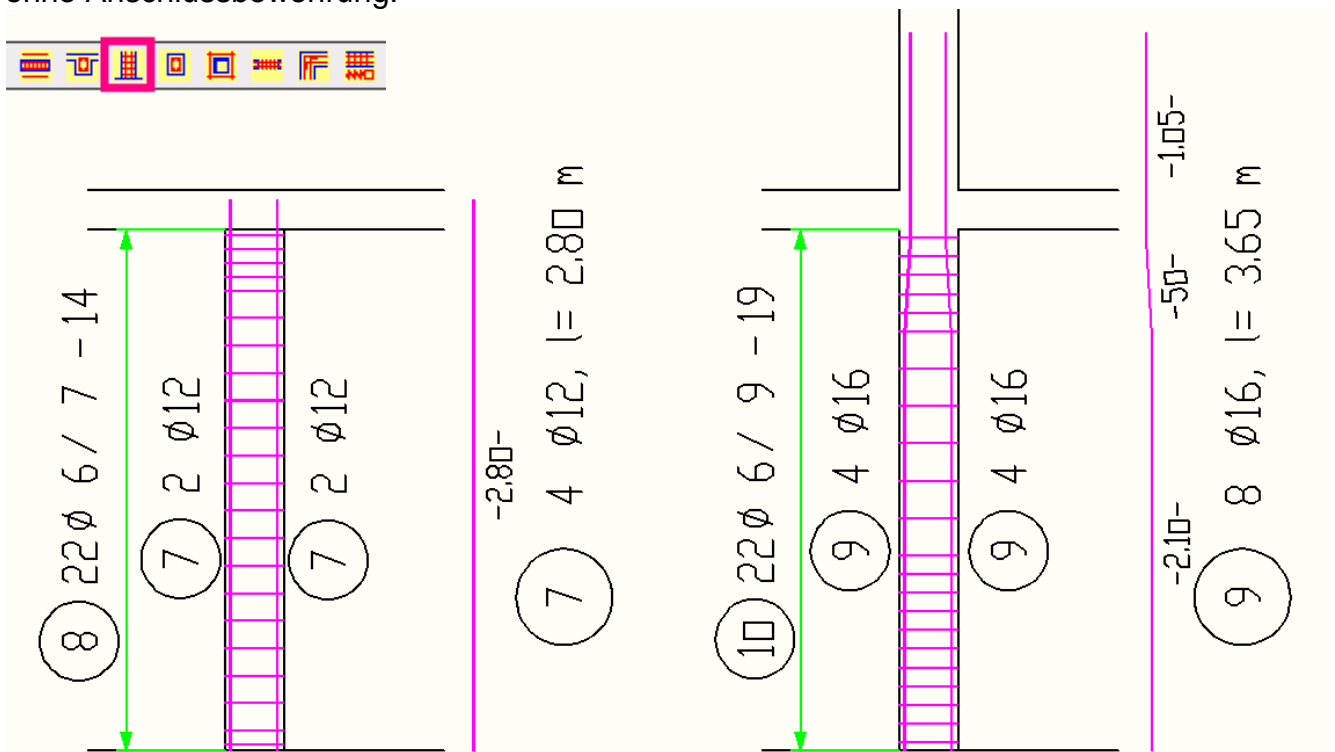
Dazu der automatisch erzeugte Stahlauszug:



Und es funktioniert auch bei geneigten Aussparungen:

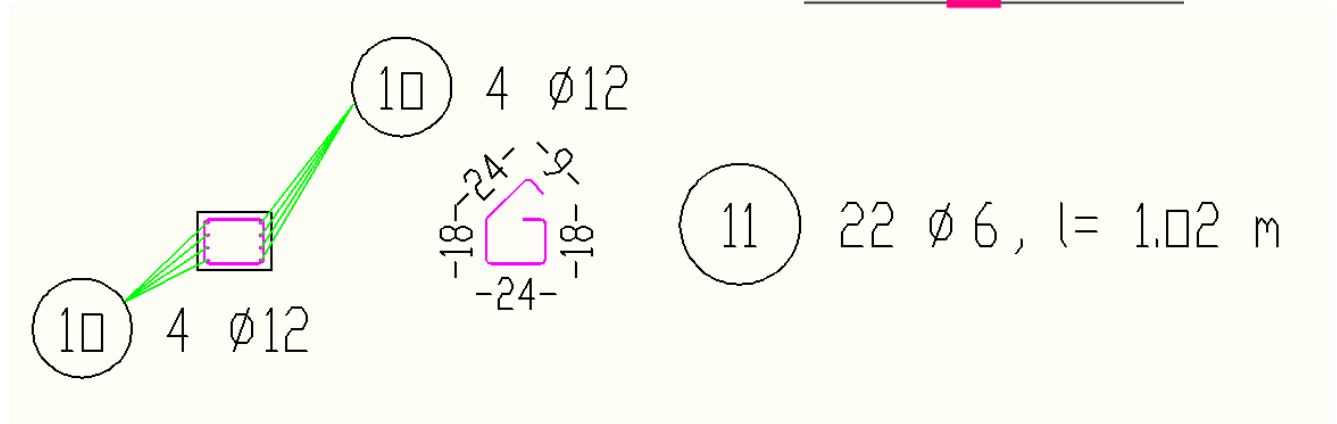


Stützen können mit dem Befehl STUETZE automatisch bewehrt werden, und zwar mit und ohne Anschlussbewehrung:

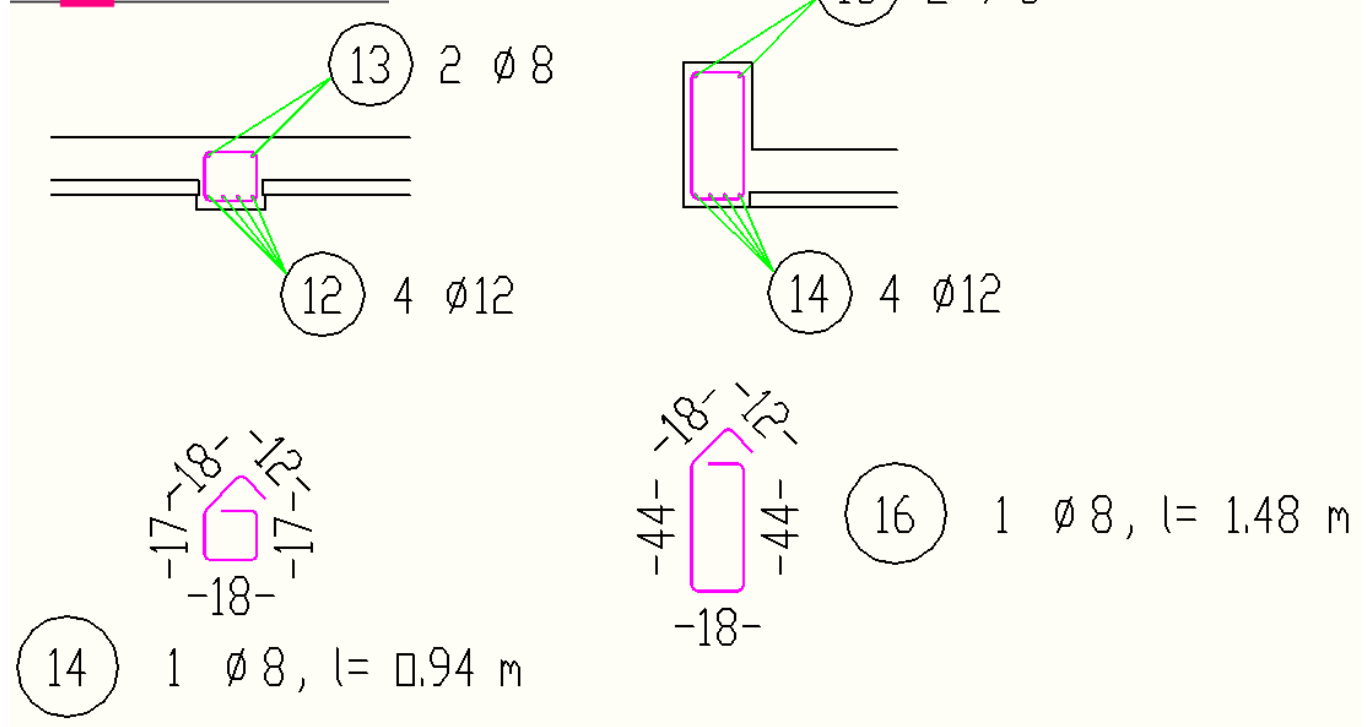


Neues in BauTab 2009.2

Den Stützenschnitt kann man automatisch mit dem Befehl STUESCHNIT erzeugen:

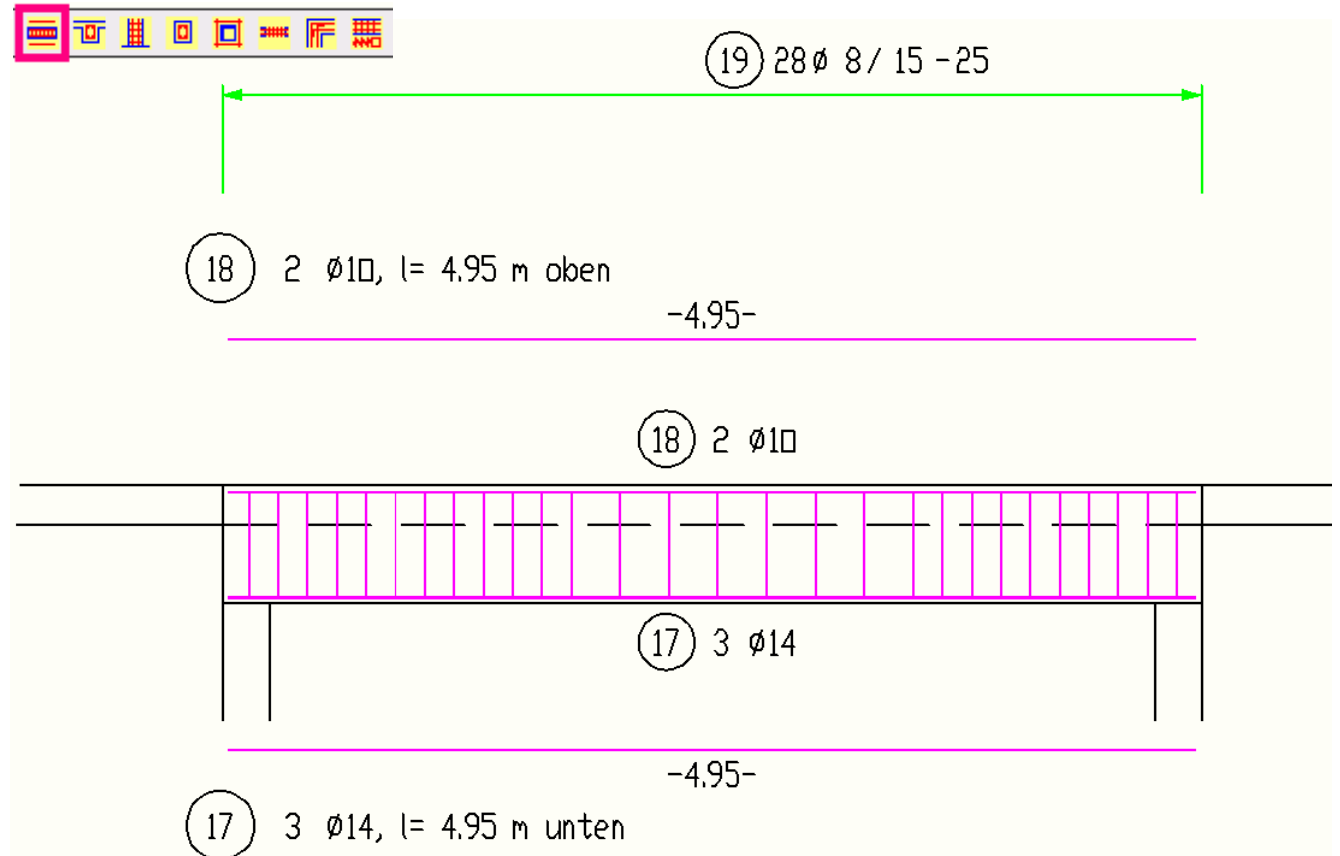


Man sieht an diesem Beispiel auch, dass in BauTab jetzt die Stabdicken und Biegerollendurchmesser dargestellt werden. Das gleiche gilt für Balkenschnitte, die mit dem Befehl STUSCHNI erzeugt und bewehrt werden, natürlich alles mit automatischem Stahlauszug:

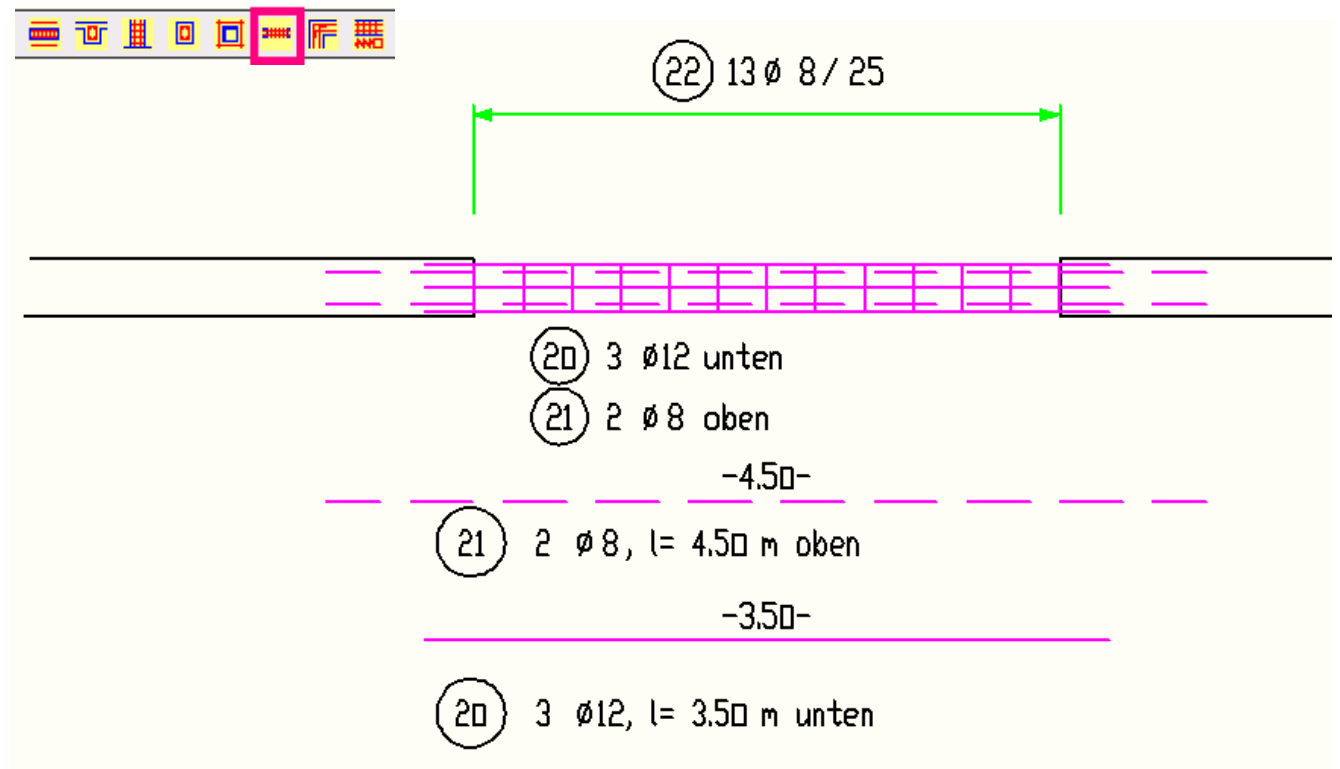


Völlig neu überarbeitet wurde auch der Befehl STURZ. Die erzeugten Bügel werden jetzt automatisch ausgemittelt, und im mittleren Drittel kann ein anderer Bügelabstand voreingestellt werden als in den Außenbereichen:

Neues in BauTab 2009.2

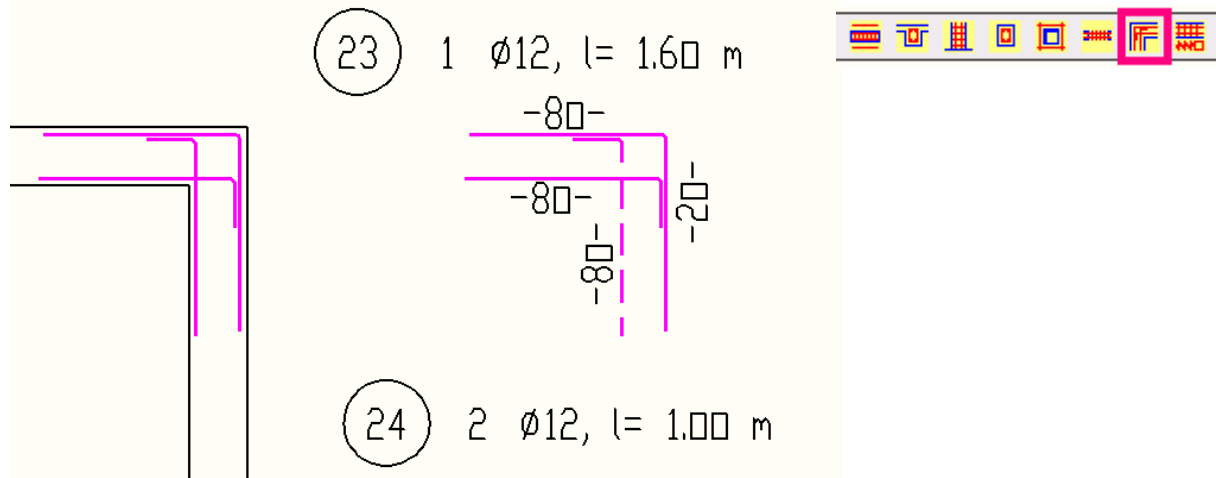


Deckengleiche Unterzüge werden mit dem neuen Befehl DGLUZ automatisch bewehrt, mit Stahlauszug:

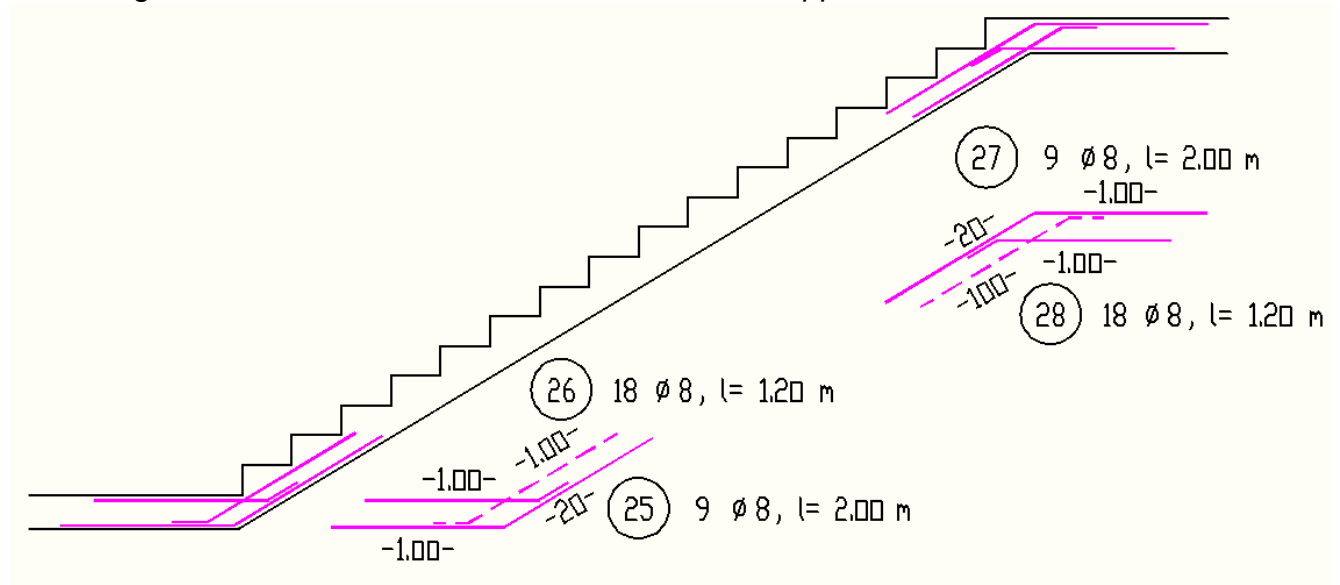


Neues in BauTab 2009.2

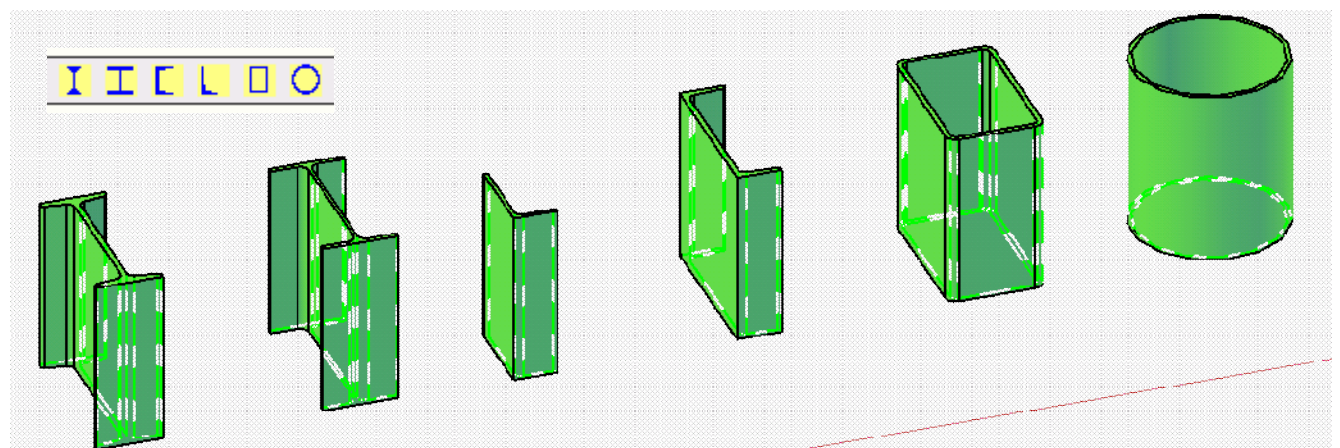
Mit dem Befehl ECKBEW können jetzt z.B. Wandecken automatisch bewehrt werden:



Mit dem gleichen Befehl bewehrt man die Knicke im Treppenschnitt:



**Auch im Bereich Stahlbau hat sich etwas getan:** Die BauTab-Stahlprofile können jetzt zusätzlich zur 2D-Darstellung (Schnitt, Ansicht und Draufsicht ) auch in 3D erzeugt werden:



(Darstellung mit visuellem Stil „konzeptuell“, abgedunkelte Kanten „gestrichelt“)